



会 社 案 内

<http://www.yoyogiall.com/>

2020年1月20日 改定

ごあいさつ

弊社は、「小なりとも一流であれ、質の高い技術とサービスを提供せよ」との経営理念のもと、長尺物・重量物等の特殊輸送事業者ならびに重量鋼材加工事業者として今日の経営基盤を築いてまいりました。

輸送事業においては、建設用重量鋼材、鋼管・橋梁等の長尺物、建設用重機まで幅広く対応し、主に鉄鋼メーカーや大手ゼネコンのお客様をサポートしております。特に力を入れている長尺物輸送では、「ポールトレーラー」を全国トップレベルの台数で保有し、多くの実績で培った技術力をもって全国へ配車しております。

また、各種許認可の申請から取得まで対応可能な体制をとり、安全性や品質管理といったコンプライアンスを重視されるお客様から高いご支持を頂いております。

一方、鋼材加工事業においては、超長尺物や超重量物の加工ヤードを完備し、型钢やシートパイプなどの加工に対応しております。ゼネコンや鋼材商社等のお客様からの幅広いご要望にお応えしております。

今後もより高い技術と質の向上に努め、お客様の多様化するニーズにお応えするべく、全社一丸となって取り組んで参ります

会社概要

商号	代々木オール株式会社
本社住所	〒104-0032 東京都中央区八丁堀3-25-9 Daiwa 八丁堀駅前ビル西館7階
TEL	03-3523-0101
FAX	03-3523-0108
設立	平成9年9月25日（創業昭和28年10月4日）
代表者	代表取締役 山本 忠雄
資本金	1億円
社員数	80名
取引銀行	商工組合中央金庫 本店 日本政策金融公庫 りそな銀行 東京中央支店 三菱UFJ銀行 八重洲通支店 三井住友銀行 銀座支店
事業所	本社(管理・配車本部) 本社営業所(千葉県四街道市もねの里) 成田営業所(千葉県富里市 第2工業団地内) 成田工場(千葉県富里市 第2工業団地内)

主要設備	本社	建物	230 m ²
	本社営業所	建物	352 m ²
		車庫	9,403 m ²
	成田営業所	車庫(第2)	6,947 m ²
		建物	79 m ²
	成田工場	車庫及び加工ヤード	7,578 m ²
主要事業内容	一般貨物自動車運送事業 許可(関自振第 2644 号) 貨物利用運送取扱事業 許可(関自取第 47 号) 一般建設業(鋼構造物工事業、とび・土工工事業) 千葉県知事 許可(般-23)第 39968 号 鋼材の加工・整備・保管及び売買 重量物据付作業 損害保険の代理業務		
主要輸送品目	鋼矢板(シートパイル)、型鋼、鋼管、覆工板、山留材、鉄板 他各種鋼材 鉄道車両、レール PC 桁、PC 板 鉄骨、橋梁、鋼製桁 他長尺物 各種建設機械 他重量物		
主要工物品目	重量物据付・移動・整備一式請負 鉄骨組立・クレーン作業請負及び賃貸 地下鉄レール投入及び付帯工事請負 H 型鋼・シートパイル等打込及び引抜請負		
主要加工品目	重量仮設鋼材・鋼矢板(シートパイル)・型鋼等各種加工整備 各種覆工板製作加工整備 建築鉄骨関係型鋼等各種加工 ヤード提供 加工工場管理運営整備請負		
鋼材販売品目	鋼矢板(シートパイル)、型鋼、山留、鉄板 他各種鋼材		
その他	損害保険取扱		

主要顧客

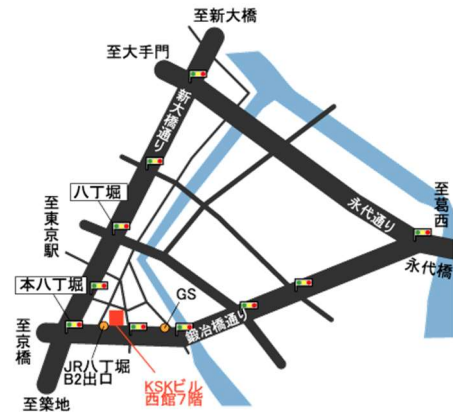
株式会社大林組	JFE商事鉄鋼建材株式会社	ノザキ建工株式会社
鹿島建設株式会社	住商鉄鋼販売株式会社	羽田興産株式会社
清水建設株式会社	日鉄住金物産株式会社	株式会社JR東日本物流
大成建設株式会社	三井物産スチール株式会社	東急軌道工業株式会社
五洋建設株式会社	エムエム建材株式会社	上田電鉄株式会社
五栄土木株式会社	丸紅建材リース株式会社	
株式会社 NS ロジ東日本	ヒロセ株式会社	他 約 50 社(順不同・敬称略)
JFE 物流株式会社	中村鋼材株式会社	
J-ロジテック株式会社	オリエンタル白石株式会社	
JFE 物流京浜株式会社	成幸利根株式会社	
株式会社日新	東邦重機開発株式会社	
伊藤忠丸紅住商テクノスチール株式会社	株式会社高協基礎工事	
オーツカ鉄鋼販売株式会社	千代田重機工事株式会社	

所在地

● 本社（管理・配車本部）

〒104-0032
 東京都中央区八丁堀3-25-9
 Daiwa 八丁堀駅前ビル西館7階
 TEL 03-3523-2323
 FAX 03-3523-2300

JR・地下鉄日比谷線 八丁堀駅
 B2出口すぐ



● 本社営業所

〒284-0016
 千葉県四街道市もねの里6丁目1-1
 TEL 043-424-1181
 FAX 043-424-1183

東関東自動車道 四街道ICから車で2分



● 成田営業所・成田工場

〒286-0225
 千葉県富里市美沢6-4
 富里第二工業団地内
 TEL 0476-90-1560
 FAX 0476-90-1565

東関東自動車道 酒々井ICから
 車で7分



貨物輸送

長尺輸送のエキスパート

30m超の長尺品から 50ton の重量物までお任せください

長尺・重量物輸送における豊富な経験と実績は多くのお客様からご信頼を頂いております。常にお客様に最高のサービスをご提供出来る様、ポールトレーラをはじめ数多くの車種、車両を取り揃えております。自車での対応はもちろん、自車同様の輸送技術を持つ協力会社とのネットワークで全国各地へ配車し、台数・車種のご心配はおかけしません。お急ぎの件にも迅速に対応いたします。



ポールトレーラ

最大積載量: 36t



全国トップクラスの保有台数

鋼管、PC桁、レールなどの長尺物輸送や入口が狭い場所へは、ポールトレーラが最適です。全国各地どこでも輸送いたします。当社で最も車両数が多く、35 台保有しております。ポールトレーラは、トラクタとトレーラをつなぐ牽引パイプが伸び縮みする事により様々な長さの荷物を積載する事が可能な車両です。

最大のセールスポイントは、長尺物輸送です。当社の車両は公道では積載物の最長が 19.9mまでの認可を取得しております。

19.9m以上の物でも分割不可能品であれば、積載物の長さに応じて各監督官庁の許認可を取得し輸送する事が出来ます。30mを超える長尺物輸送の実績も数多くあります。



低床トレーラ

最大積載量: 27t~50t

大型建設機械を主に輸送する車両です。

高さがある荷物や幅のある荷物を輸送するのに最適です。

特殊重量物輸送も行っており、積荷に適した車種、車両を手配する事も可能です。



拡幅式低床トレーラ

このほど車幅 2.99m から 3.19m へ拡幅可能な新型車両 2 台を新たに導入しました。

車幅2.99m時



車幅3.19mへ拡幅中



車幅3.19m時



セミトレーラ

最大積載量: 20t~40t

当社のセミトレーラは全車バラ積緩和車両なので物理的に輸送できる荷物であればどのようなものでも積載可能です。

特に土木、建築資材や大型建設機械の部材等を主に輸送しております。重量のある、かつ大品輸送に適した車両です。



貨物輸送

その他の車両

15t、10t、6t、4t車においては平ボディ、ユニック車それぞれ多数保有しております。
 現地の状況や積荷の種類により多様な目的に合う最適な車種で対応いたします。

新型トラクターヘッド導入



10t車ユニック付き



15t 低床車



25t クレーン車



15t 平ボディ



環境対応

大気汚染対策として **ディーゼル車排ガス規制** が強化されましたが、当社の車両は全車規制をクリアしておりますので **安心してお任せ下さい**。又荷卸し、積み込み待機中にはエンジンを停止するなど排気ガス放出量を抑える対策も行っております。

貨物輸送

車両特徴と運搬実績

ポールトレーラは、トラクタとトレーラをつなぐ牽引パイプが伸び縮みする事により様々な長さの荷物を積載する事が可能な車両です。

最大のセールスポイントは、長尺物輸送です。当社の車両は公道では積載物の最長が 19.9mまでの認可を取得しております。19.9m以上の物でも分割不可能品であれば、積載物の長さに応じて各監督官庁の許認可を取得し輸送する事が出来ます。積載物の長さが 30mを超える長尺物輸送の実績も数多くあります。

鋼管(32m)の構内運搬



ゴルフ場鋼管ポール(37m)運搬



鉄道用レール(25m)運搬



風力発電機 風力部材(34m)運搬



橋梁用 PC 桁(30m)運搬



橋梁用鋼製桁運搬



電動ポールトレーラ

トレーラの一番後ろのタイヤはステアリング機能が搭載されておりボタン一つでタイヤを左右に動かす事が可能です。狭い場所へ出入りする際はこの機能が最大限に発揮されます。



特殊輸送における当社ならではのサービス

長尺物、重量物輸送は当社にお任せ下さい。
 専任スタッフが下見から通行許可申請まで最短にて対応いたします。
 「こんなに長い荷物は運べるかな？」
 「こんなに重い荷物は運べるかな？」
 そんな悩みを解決いたします。経験と豊富な知識で輸送を可能にいたします。
 又、当社では特殊車両通行許可申請も行っておりますので、安心してお任せ下さい。

現地視察

現地の状況を把握し、最適な車両、ルート選択を致します。

事前調査

現地を経験豊富な専門スタッフが調査にお伺い致します。どのような問題があるのか？様々な観点から視察し的確なご提案をいたします。

車両のご提案

輸送物の幅、高さ、長さ、重量を把握し、お客様の貨物を安全且つ迅速に輸送する為の最適な車両をご提案いたします。

輸送ルートのご提案

[搬入時]

特殊な貨物の輸送には、思わぬ障害が想定されます。通行禁止時間や、橋脚、曲がり角の障害物など、様々な問題点を調査し、最適なルートをご提案いたします。

[搬出時]

使用済みの資材や貨物の搬出ルートについても調査いたします。
 搬入時と同じルートの搬出は可能なのか？同じ車両で大丈夫？・・・搬出時のルートもご提案いたします。

道路通行の許認可申請・取得

特殊車両通行許可、大型通行許可、制限外積載など監督官庁への許認可申請の届出も行っております。 専任スタッフが迅速・正確に対応いたします。

特殊車両通行許可

車両(道路通行時の状態)が政令で定める一般的制限値を超える場合において、道路を通行しようとする際には道路管理者による通行許可が必要となります。

車両通行認定

車両の幅の制限や重量制限がなされている道路で制限値を超える車両を通行させようとするときには、制限を設けている道路管理者による特殊車両の認定が必要となります。

制限外積載許可

貨物積載状態において道路交通法で定める制限値を超える場合には、出発地警察署長の許可が必要となります。

運輸局許可

基準緩和認定、基準緩和認定車両の追加運行他

安全対策

安全対策

当社は毎年安全マネジメントに基づき安全方針を定め、目標・計画を策定し、安全管理に全社を挙げて取り組んでいます。

毎月安全会議を開催し、危険な運転・作業はしていないか？
事故を無くすにはどうあるべきかいろいろな場面を想定し、
対策を考え、常に安全と向き合い作業することを確認しています。

自動車事故対策機構で行っている適性診断を
運転手全員行っており、運転技術はもちろんの事、精神面、
性格まで一人一人把握し教育にも役立てています。



安全認定

当社は平成 18 年度より安全性優良事業所に認定されています。

- 平成 19 年 1 月 1 日～平成 20 年 12 月 31 日
貨物自動車運送事業安全性評価事業【安全性優良事業所】認定
- 平成 21 年 1 月 1 日～平成 23 年 12 月 31 日
貨物自動車運送事業安全性評価事業【安全性優良事業所】継続認定
- 平成 24 年 1 月 1 日～平成 27 年 12 月 31 日
貨物自動車運送事業安全性評価事業【安全性優良事業所】継続認定

平成 27 年度

貨物自動車運送事業安全性評価事業【安全性優良事業所】継続認定

平成 27 年 12 月 15 日、社団法人全日本トラック協会により認定を受けました。

評価項目は、「安全性に対する法令の遵守状況」「事故や違反の状況」「安全性に対する取組の積極性」です。

この貨物自動車運送事業安全性評価事業は、利用者がより安全性の高い事業者を選びやすくすること、事業者全体の安全性の向上に対する意識を高めるための環境整備を図るため、事業者の安全性を正當に評価し、認定、公表するものです。

認定機関	全国貨物自動車運送事業適正化事業実施機関社団法人全日本トラック協会
認定期間	平成 28 年 1 月 1 日から 平成 31 年 12 月 31 日までの 4 年間
認定証番号	2302676(2)

引き続き継続して認定を取得していくよう日々努力しています。



主な加工技術のご案内

当社では超重量物の加工ヤードを完備しており、あらゆる鋼材加工に対応しています。ここでご紹介している加工内容はもちろん、その他どのようなことでもご相談ください。
又資材売買・保管業務も行っておりますのでご連絡お待ちしております。

孔明加工・ボルト継手加工(ボルトジョイント)
溶接加工・溶接継手加工
機械切断・ガス切断
開先加工
異型鋼矢板加工
工事桁・架台製作他
その他

工場設備

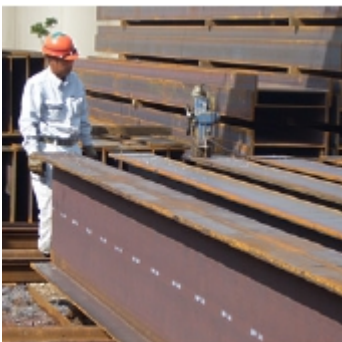
5.0t吊門型クレーン 6基
2.8t吊門型クレーン 2基
アトラQA-6500
アーク溶接機
CO2溶接機
バンドソー 750
バンドソー 900
鋼矢板・H型鋼プレス機
コンプレッサー



5.0t吊門型クレーン導入



孔明加工・ボルト継手加工(ボルトジョイント)



アトラによる孔明です。(Φ14mm～Φ50mm)
H型鋼・チャンネル・アングル・鋼矢板等、対応いたします。
特殊な孔明加工もご相談ください。

H型鋼ボルトジョイント

極厚H型鋼ボルトジョイント

鋼矢板ボルトジョイント

桁・梁孔明



プレス材

桁・梁孔明



溶接加工・溶接継手加工

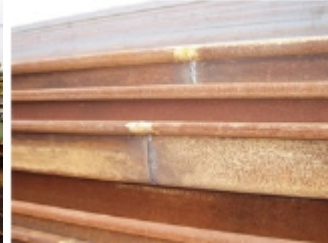


アーク溶接・半自動溶接の設備を整えております。小物製作、鋼材溶接継ぎ、桁などのスティフナ溶接、その他特殊な溶接加工もお問い合わせ下さい。

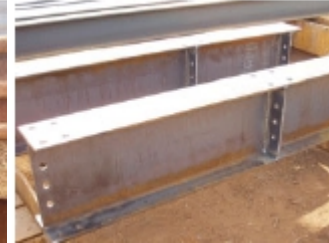
桁スティフナ溶接



鋼矢板溶接継ぎ



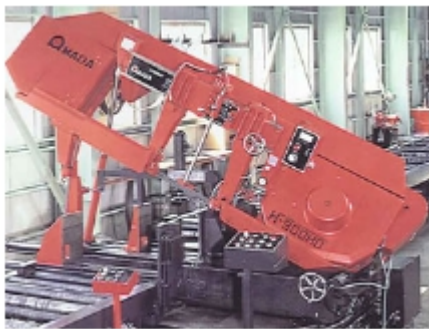
梁 ガゼット溶接



補強板溶接



機械切断・ガス切断



バンドソーによる機械切断です。最大 900 (mm) 巾まで対応出来ます。(公差はお問合せにて御確認願います。)その他ガス切断も行っております。斜め切り等も対応できます。



開先加工



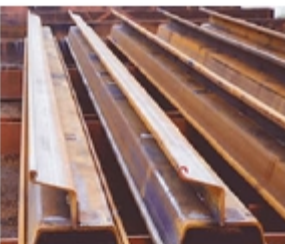
H鋼・鋼矢板等も加工できますので、お問い合わせ下さい。



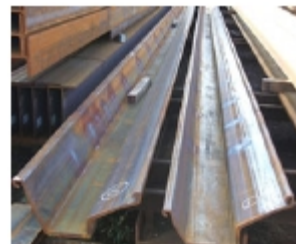
異型鋼矢板加工

鋼矢板のコーナー加工・バチ加工、多数実績があります。製作時に変形しますので、プレス・加熱による曲がり矯正もいたします。

外 T コーナー加工



箱型角度付き加工



ハット型異型コーナー加工



サイレントコーナー加工



工事桁・架台製作他

組立～運搬まで対応出来ますのでご相談ください。



橋梁工事桁製作・組立

鉄筋かご製作



簡易工事桁製作



地下鉄駅舎補強桁製作

地下鉄工事用シールドマシン発進架台製作



その他

連層耐震壁構造実験用加カフレーム製作

アングルブラケット製作



スタッドジベル打設品

構真柱ガイドリング製作

中古鋼材整備

